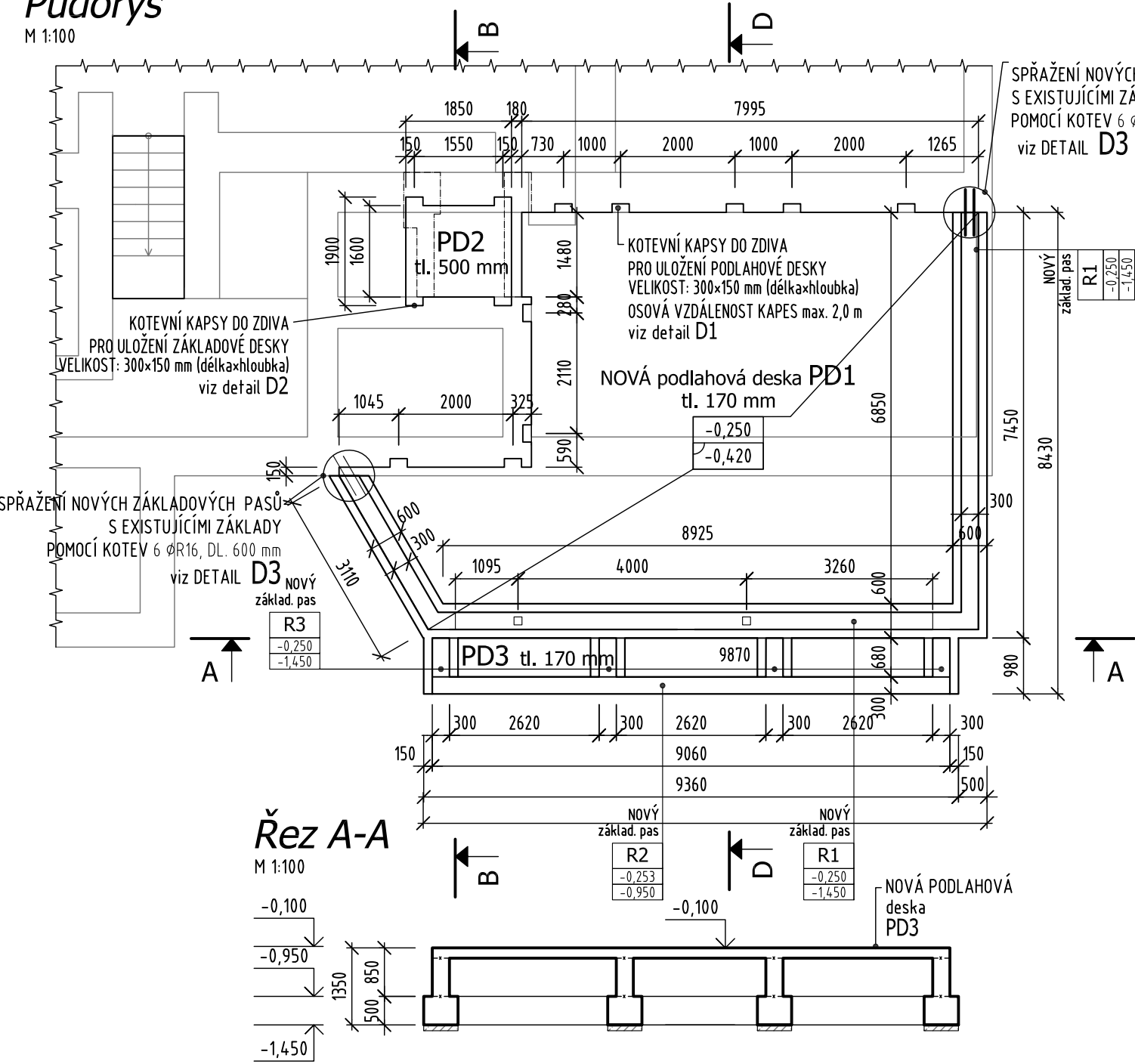


TVAR ZÁKLADOVÝCH KONSTRUKCÍ

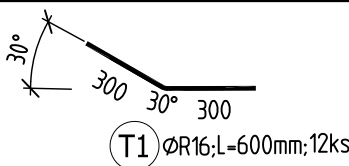
Tvar nových základových konstrukcí přístavby

Půdorys

M 1:100



Tvar kotevní výztuže:



Výkaz kotevní výztuže:

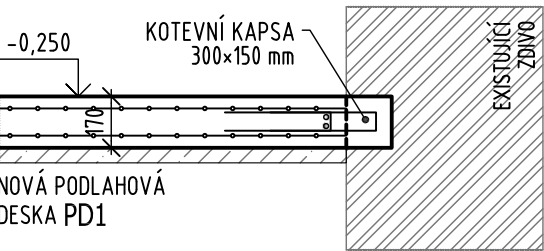
č.v.	Název-rozměr	ks	Hmotnost		Ocel
			1ks	celkem	
T1	ØR16-600	12	0,947	11,36	10 505R
CELKEM			kg	11,36	

Detail spřažení D1

kotevní kapsy/existující zdivo

- 9 ks

M 1:25

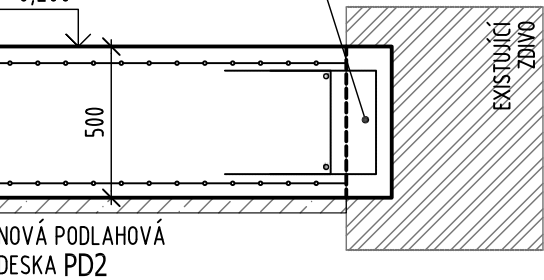


Detail spřažení D2

kotevní kapsy/existující zdivo

- 4 ks

M 1:25

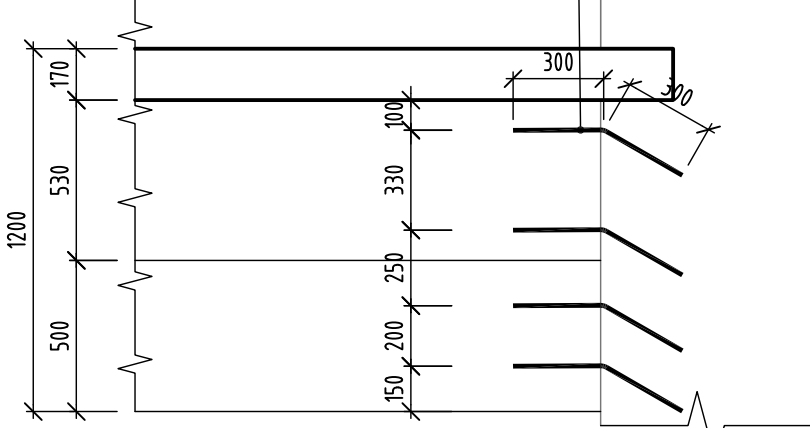


Detail spřažení D3

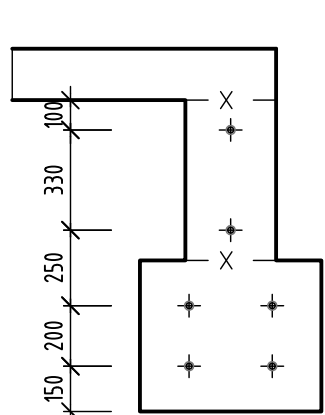
základových pasů

- 2x -

Pohled



Řez



Poznámka:

- * Je nutno zohlednit požadavky stavebního projektu (prostupy apod.)!
- * **Tvar konstrukce upravit dle skutečnosti !**
- * Ostatní požadavky viz TECHNICKÁ ZPRÁVA.

BETON

základové pasy, základová deska

VÝZTUŽ

±0,000 = 235,00 m.n.m. B.p.v.

Tato prováděcí dokumentace je zpracována podle přílohy č.2 vyhl. č. 499/2006 Sb. v platném znění a podle vyhl. č. 230/2012 Sb. a slouží pro výběr zhotovitele. Vybraný zhotovitel si zajistí dopracování dokumentace - zejména podrobné výkresy tvaru výztuže železobetonových konstrukcí, výrobní dokumentaci ocelových konstrukcí a základových konstrukcí. Tato podrobná dokumentace musí být odsouhlasena zpracovatelem této dokumentace, pokud ji nebude sám dopracovávat.

INDEX ZMĚNY	POPIS ZMĚNY	DATUM	PROVEDL	PODPIS

ZODPOVĚDNÝ PROJEKTANT	HIP	KONTROLOVAL		
MgA., Ing. arch. Lukáš BLAŽEK	MgA., Ing. arch. Lukáš BLAŽEK	MgA., Ing. arch. Lukáš BLAŽEK		
ZODPOVĚDNÝ PROJEKTANT	VYPRACOVAL	KONTROLOVAL		
Ing. Daniel LEMÁK, Ph.D.	Ing. Veronika VÁCLAVÍKOVÁ	Ing. Roman KOIŠ		
MÍSTO STAVBY:	Slatinice č.p. 105, 783 42, Slatinice na Hané	ZAKÁZKOVÉ ČÍSLO:	24-2624-51	
KRAJ:	OLOMOUCKÝ	STUPEŇ:	DPS	
INVESTOR:	Obec Slatinice	DATUM:	02/2024	
NÁZEV AKCE:	Přístavba, stavební úpravy a střešní nástavba ZŠ Slatince k.ú. Slatinice na Hané	FORMÁT:	x A4	
		MĚŘÍTKO:	1:100	
		ČÍSLO PŘÍLOHY:	05	
OBSAH PŘÍLOHY:	D.1.2 Stavebně konstrukční část	ČÁST:		
TVAR NOVÝCH ZÁKLADOVÝCH KONSTRUKCÍ PŘÍSTAVBY			D.1.2	